

総会議案書

第九回通常総会

■ 2022 年度通常総会は、新型コロナウイルス感染予防対策のために集会せず、特定非営利活動法人杉並冒険あそびの会定款 28 条に則り、電子的方法(オンライン)による表決権(議決権行使書)より決議し開催といたします。以下の総会議案についてご検討いただき、総会当日の Zoom によるネット総会でご意見をいただき採決いたします。会員の皆様には事前に Zoom にご招待のアドレスをお知らせいたしますので、是非ご出席ください。

■ 議 題

(1) 第 1 号議案 議長と議事録署名人の選出

候補者名 議長 高橋 達也

議事録署名人 伊藤益子・吉田阿津子

(2) 第 2 号議案 2022 年度(令和 4 年度)事業報告

(3) 第 3 号議案 2022 年度(令和 4 年度)決算及び監事監査報告

日時 2023 年(令和 5 年)6 月 3 日(土曜日)10 時 30 分～11 時 30 分

場所 Zoom によるオンライン会議によって開催

特定非営利活動法人杉並冒険あそびの会

2022年度（令和4年度） 事業報告書（案）

令和4年4月1日 から 令和5年3月31日まで

特定非営利活動法人杉並冒険あそびの会

I. 令和4年度の事業のまとめ(概略)・成果

当法人は、平成26年9月に設立準備総会を行い、平成27年2月に東京都の認証を受けて、平成27年3月より法人としての事業をスタートさせた。令和4年度は9年目の年となった。当法人の特定非営利活動に係る事業は以下の4事業である。

- (1) 冒険遊び場（プレーパーク）の運営に関する事業
- (2) 冒険遊び場（プレーパーク）の運営に関わる人材の育成事業
- (3) 子育て支援に関する事業
- (4) その他、本会の目的を達成するための事業

(1) について、6項目を実施した。以下の通りである。

- ①『杉並冒険遊び場☆のびっぴひろっぱ』の開催
- ②その他の会場での実施
- ③現場活動に付随する活動
- ④事業の広報活動
- ⑤ホームページ作成・運用など
- ⑥事業実施のための会議

本事業は杉並区の委託事業『子どもプレーパーク事業』として5年目を迎えた。委託事業においては5年間であるが、これは杉並に於ける冒険遊び場づくりの土台の上に成り立っている。

『杉並冒険遊び場☆のびっぴひろっぱ』は柏の宮公園と井草森公園の両方で、前年同様の開催日に加え毎月の開催日を増やして実施した。その他の会場での実施は、特別開催『プレーパーク～冒険遊び場～があなたの“まち”にやってくる！』としていずれも開催実績のある4か所の区立公園で実施した。その他新たに自主事業（委託外）として2項目、方南小学校と高井戸わんぱく公園で開催することができた。現場活動に付随する活動としては、8項目行っており昨年度と同様である。広報は従来通り『のびっぴ通信』の定期発行を軸に取り組みを進めている。ホームページは昨年同様会のものと委託事業専用のものを作成し2本立てとしている。会議は、「運営会議」と「のびっぴミーティング」をそれぞれ月1回定例化し、Zoomミーティングを中心に行った。

(2) については、本年度1項目実施した。今回は家庭教育講座として1回開催を行っている。

(3) について1項目、木育広場を再開する事が出来た。

(4) について1項目実施した。柏の宮公園の「公園育て組」の活動である。

委託事業が5年目に入ったが、昨年に引き続き新型コロナウイルス感染拡大の影響を受けた1年となった。終盤に掛けてはコロナ禍の終息の兆しが見え、年間を通して活動を継続的に行えた事に加え、見合わせていた活動の再開もする事が出来た。年度初めには先の見えないスタートであったが、毎月の開催日数を増やして臨んだ活動に於いて、年間を通して継続出来た事は何よりの成果であった。雨天の場合は中止の対応を基本とした為、計画より回数減となっているが、それでも昨年より多い日数で開催を行う事が出来た。以下に於いて個別具体的に見てゆく。

Ⅱ. 特定非営利事業に関する事項

(1) 冒険遊び場（プレーパーク）の運営に関する事業

① 『杉並冒険遊び場☆のびっぴひろっぱ』の開催

- ・実施内容：火遊び・泥遊び・木登り遊び・大工遊びなど、子どもが自らの発想で自由に遊ぶ事ができる場を杉並区内の柏の宮公園・井草森公園で開催した。
柏の宮公園は30回開催、井草森公園は27回開催した。
- ・実施場所：杉並区立柏の宮公園 疎林広場：杉並区浜田山2丁目5番1号
杉並区立井草森公園 井草森デイキャンプ場：杉並区井草4丁目12番1号
- ・実施時間：10時～16時

◎柏の宮公園 開催実績

回数	実施日	子ども	大人	合計	従事者	備考
1	4月13日(水)	82	33	115	7	キッズガーデン浜田山、グローバルキッズ浜田山
2	4月16日(土)	94	73	167	10	
3	4月24日(日)	135	116	251	30	午後雨天中止
4	5月11日(水)	117	55	172	7	角笛幼稚園、キッズガーデン浜田山、グローバルキッズ浜田山
	5月21日(土)	—	—	—	—	雨天中止
5	5月22日(日)	227	177	404	25	
6	6月8日(水)	116	49	165	7	角笛幼稚園 グローバルキッズ浜田山
7	6月18日(土)	111	97	208	12	
8	6月26日(日)	100	66	166	14	
	7月13日(水)	—	—	—	—	雨天中止
	7月16日(土)	—	—	—	—	雨天中止
9	7月24日(日)	70	51	121	10	森の映写会
10	8月10日(水)	18	12	30	6	14時雨天中止
11	8月20日(土)	35	28	63	12	
	8月28日(日)	—	—	—	—	雨天中止
12	9月14日(水)	55	35	90	7	角笛幼稚園
13	9月17日(土)	79	58	137	14	
14	9月25日(日)	146	100	246	11	Tokyo Playday サテライトスポット エントリー
15	10月12日(水)	97	45	142	8	木育、角笛幼稚園、キッズガーデン浜田山、 グローバルキッズ浜田山、浜田山柏の宮
16	10月15日(土)	134	101	235	12	杉並区アマチュア無線クラブによる無線体 験実施
17	10月23日(日)	180	163	343	18	滑り台設置
18	11月9日(水)	105	37	142	8	木育、角笛幼稚園 グローバルキッズ浜田山
19	11月19日(土)	115	83	198	13	
20	11月27日(日)	197	159	356	20	
21	12月14日(水)	85	32	117	11	木育、グローバルキッズ浜田山、レ イモンド下高井戸
22	12月17日(土)	55	45	100	16	クリスマス飾り

23	12月25日(日)	82	70	152	11	お正月飾り
24	1月11日(水)	35	19	54	8	ラル西永福
25	1月21日(土)	102	67	169	13	横断幕作成
26	1月22日(日)	139	116	255	9	
27	2月8日(水)	155	48	203	13	木育、角笛幼稚園、グローバルキッズ浜田山、キッズガーデン浜田山、ラル西永福
28	2月18日(土)	135	87	222	15	
29	2月26日(日)	152	105	257	15	
30	3月8日(水)	83	31	114	12	木育、グローバルキッズ浜田山、キッズガーデン浜田山
	3月18日(土)	—	—	—	—	雨天中止
	3月26日(日)	—	—	—	—	雨天中止
合計		3,236	2,158	5,394	379	

◎井草森公園 開催実績

回数	実施日	子ども	大人	合計	従事者	備 考
	4月3日(日)	—	—	—	—	雨天中止
1	4月27日(水)	29	28	57	5	雨天のために12時から開始
2	5月1日(日)	139	114	253	11	
3	5月15日(日)	314	266	580	12	
4	5月25日(水)	66	54	120	7	
5	6月5日(日)	347	296	643	11	
6	6月22日(水)	39	35	74	6	曇りのち雨
7	7月3日(日)	153	124	277	10	
8	7月17日(日)	178	139	317	11	
9	7月27日(水)	132	77	209	6	
10	8月7日(日)	202	182	384	12	
11	8月24日(水)	73	46	119	6	
12	9月4日(日)	278	241	519	9	
	9月18日(日)	—	—	—	—	雨天中止
13	9月28日(水)	84	53	137	6	さざんかステップアップ教室荻窪
14	10月2日(日)	334	273	60 7	10	Tokyo Playday サテライトスポットエントリー
15	10月26日(水)	93	66	159	6	
16	11月6日(日)	305	255	560	11	
17	11月20日(日)	98	88	186	10	曇りのち雨
	11月23日(水)	—	—	—	—	雨天中止
18	12月4日(日)	285	206	491	11	
19	12月18日(日)	195	156	351	11	
20	1月8日(日)	233	201	434	11	書初め遊び、ボランティア実習受け入れ(日体大)

21	1月15日(日)	136	113	249	15	
22	1月25日(水)	23	13	36	7	
23	2月5日(日)	306	246	552	9	節分遊び
24	2月22日(水)	100	57	157	6	
25	3月5日(日)	285	219	504	13	
26	3月19日(日)	399	299	698	12	
27	3月22日(水)	194	131	325	7	
合計		5,020	3,978	8,998	251	

②その他の会場での実施

◎「プレーパーク～冒険遊び場～があなたの“まち”にやってくる！」

・実施内容：杉並区立公園での冒険遊び場（プレーパーク）を5回開催した。

火遊び・泥遊び・木登り遊び・大工遊びなど、子どもが自らの発想で自由に遊ぶ事のできる場を開催した。

馬橋公園2回、昭栄公園1回、和田中央公園1回、松溪公園1回実施した。

・実施場所：杉並区立馬橋公園 : 杉並区高円寺北4丁目35番5号

杉並区立和田中央公園 : 杉並区和田1丁目38番19号

杉並区立昭栄公園 : 杉並区高井戸西1丁目12番2号

杉並区立松溪公園 : 杉並区荻窪1丁目39番1号

・実施時間：10時～16時

回数	実施日	場所	子ども	大人	合計	従事者	備考
1	4月30日(土)	馬橋公園	151	109	260	9	
2	6月11日(土)	和田中央公園	100	66	166	6	
	7月2日(土)	下高井戸おおぞら公園	—	—	—	—	酷暑中止
3	10月1日(土)	馬橋公園	148	103	251	10	Tokyo Playday サテライトスポットエントリー
4	12月3日(土)	昭栄公園	67	55	122	8	
5	2月4日(土)	松溪公園	160	112	272	8	
合計			626	445	1,071	41	

◆杉並区子どもプレーパーク事業開催実績累計

	回数	子ども	大人	合計	従事者
柏の宮公園開催	30	3,236	2,158	5,394	379
井草森公園開催	27	5,020	3,978	8,998	251
プレーパーク～冒険遊び場～があなたの“まち”にやってくる！	5	626	445	1,071	41
総合計	62	8,882	6,581	15,463	671

◎杉並区立方南小学校学校支援本部主催 冒険遊び場体験

- ・実施内容：方南小学校敷地内むさし野の森での冒険遊び場（プレーパーク）体験を開催した。
火遊び・泥遊び・木登り遊び・大工遊びなど、子どもが自らの発想で自由に遊ぶ事のできる場を開催した。
- ・実施場所：杉並区立方南小学校内むさし野の森　：杉並区方南1丁目52番14号
- ・実施日：2022年10月29日(土)
- ・実施時間：10時～16時
- ・参加者：子ども 94人　大人 84人　合計 178人　従事者 4人

◎高井戸、久我山小学校区域子育てネットワーク事業区民企画

プレーパークで遊ぼう！～高井戸児童館前のわんぱく公園に集合！～

共催：高井戸プレーパーク・高井戸児童館

- ・実施内容：杉並区立高井戸わんぱく公園での冒険遊び場（プレーパーク）を開催した。
火遊び・泥遊び・木登り遊び・大工遊びなど、子どもが自らの発想で自由に遊ぶ事のできる場を開催した。
- ・実施場所：杉並区立高井戸わんぱく公園　：杉並区高井戸西2丁目5番10号
- ・実施日：2023年3月4日(土)
- ・実施時間：10時～16時
- ・参加者：子ども 175人　大人 126人　合計 301人　従事者 12人

■各冒険遊び場開催時の新型コロナウイルス感染症対策について

ホームページなどを通して以下の呼びかけ・対策を行った。

【参加者へのお願い】

- ・家で体温を測定し、咳が出たり熱があったり風邪に似た症状がある時は、参加を見合わせる。
- ・小学生以上は出来るだけマスクをつける。ただし、暑くなっていくのにあわせ、マスクをつけたり、外したりして、無理をしないで遊ぶ。
- ・石けん・消毒液を用意してあるので、遊具で遊んだり、道具を使ったり、食事をする前等、こまめに手洗いをする。
- ・水筒など、口に入る物は自分で用意する。
- ・友達同士でも、マシュマロなど食べ物を分け合って食べるのをやめる。

【プレーリーダー・スタッフの取り組み】

- ・プレーリーダー・スタッフは、当日の検温を実施する。
- ・原則、マスクを着用し活動する。ただし、熱中症対策のためソーシャルディスタンスを保って外す場合もある。
- ・咳や発熱など風邪に似た症状がある場合には、不参加。

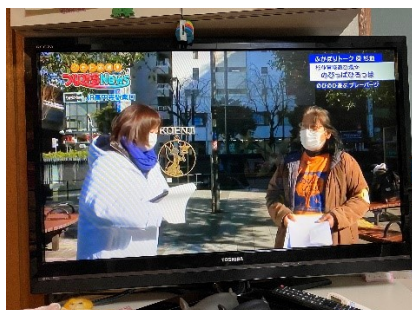
【その他、お願いなど】

- ・昨年より継続して、食べ物を使つての遊びは今年も中止した。

- ◎ 杉並区アマチュア無線クラブとのコラボレーション企画
屋外無線局を開設してアマチュア無線体験会開催
実施日時：10月15日(土) 実施場所：柏の宮公園

◎取材への対応

- ・JCOM 2023年1月25日(水) ジモト応援つながる News で放映
従事者 1名



◎國學院大学児童文化研究会との連携・協力(現場活動への参加)

◎國學院大学児童文化研究会 OG とその友人による横断幕作成

実施日時：1月21日(土) 実施場所：柏の宮公園



④事業の広報活動

実施内容：のびっば通信の発行(年2回)・出張プレーパーク事業チラシ(年2回)作成など

回数	実施日	時間	場所	従事者	備考
1	4月6日(水)		理事宅	1	通信14号納品
2	4月7日(木)		理事宅	1	出張プレーパーク事業チラシ納品、区児童青少年課に280部届け
3	4月8日(金)			1	出張プレーパーク事業チラシ、馬橋公園世話人に届け
4	4月12日(火)	13時~15時	柏の宮公園	2	のびっば通信発送作業
5	7月13日(水)		メール	3	通信15号について内容構成打ち合わせ
6	8月20日(土)		メール	3	通信15号原稿の集まり具合など打ち合わせ
7	8月21日(日)		メール	1	出張プレーパーク事業チラシ作成依頼
8	8月27日(土)		メール	1	出張プレーパーク事業チラシ初稿受け取り
9	8月30日(火)		メール	1	出張プレーパーク事業チラシ 区児童青少年課チェック
10	8月30日(火)		メール	1	出張プレーパーク事業チラシ 入稿

11	9月3日(土)		メール	1	通信15号原稿確認
12	9月5日(月)		理事宅	1	出張プレーパーク事業チラシ納品
13	9月8日(木)			1	出張プレーパーク事業チラシ、区児童青少年課に300部届け
14	9月14日(水)			1	出張プレーパーク事業チラシ、馬橋公園世話人に届け
15	9月14日~22日		メール	3	通信15号用アルバム第1稿到着~修正~確認
16	9月12日~30日		メール	4	木育ひろばチラシ作成の相談とデザイン依頼
17	9月25日(日)		メール	3	通信15号第1稿納品 訂正と第2稿確認
18	9月27日(火)		メール	3	通信15号校了
19	10月2日(日)		メール	1	木育ひろばチラシ入稿
20	10月5日(水)		理事宅	1	通信納品
21	10月9日(日)		理事宅	1	木育ひろばチラシ納品
22	10月12日(水)	13時~15時	柏の宮公園	3	通信発送作業
23	12月14日(水)	13時~13時半	柏の宮公園	3	通信16号ページ構成打ち合わせ
24	1月11日(水)	13時~13時半	柏の宮公園	3	広報打ち合わせ(通信16号原稿確認等)
25	2月28日(火)		メール	1	通信原稿確認
26	3月3日(金)		メール	1	講座まとめ原稿関戸さんへチェック依頼
27	3月4日(土)		メール	1	講座原稿関戸さんよりチェック終了
28	3月6日(月)		メール	1	デザイナーに来年度出張プレーパークチラシ依頼
29	3月10日(金)		メール	1	来年度出張プレーパーク事業チラシ初稿納品
30	3月16日(木)		メール	1	来年度出張プレーパーク事業チラシ完成稿納品
31	3月16日(木)		メール	1	来年度出張プレーパーク事業チラシ、区児童青少年課チェック
32	3月20日(月)		メール	1	通信16号校了
33	3月25日(土)		メール	3	2023年度木育チラシ案作成・検討
34	3月28日(火)		メール	1	来年度出張プレーパーク事業チラシ 入稿
35	3月29日(水)		理事宅	1	通信16号納品



⑤ホームページ作成・運用など

実施内容：冒険遊び場プレーパークの意義や活動報告などを多くの人に広く周知するため、これまでと同様に、本会のホームページ運用及び、杉並区の委託事業のWEB運用を行った。

○令和4年度（2022年度）公式サイト[nobippa.org] 閲覧データ

月	訪問者数	閲覧数
令和4年4月	2,724	3,440
令和4年5月	2,518	3,796
令和4年6月	2,602	3,231
令和4年7月	2,797	3,420
令和4年8月	2,320	2,999
令和4年9月	2,542	3,245
令和4年10月	2,898	3,675
令和4年11月	2,498	3,376
令和4年12月	2,624	3,488
令和5年1月	3,341	3,845
令和5年2月	2,560	3,503
令和5年3月	3,562	4,760
合計	32,986	42,778
令和3年度	24,885	37,789
令和2年度	37,505	47,531
令和元年度	84,534	100,198

○令和4年度（2022年度）Facebook ページ データ

	令和4年度	令和3年度	令和2年度	令和元年度
FB 投稿数	102	105	96	130
投稿のリーチ数	34,692	34,321	36,441	83,241
ページいいね	1,307	993	880	807

⑥事業実施のための会議

スタッフによる会議を随時行い、実施のための計画、事業進捗の確認などを行った。

- ・毎月1回運営会議（会計会議含む）を行い、執行管理を行った。毎月1回のびっばミーティング（理事とプレーリーダーとの打ち合わせ）を行った。また、その他必要に応じて会議を開催した。
- ・受託事業の打ち合わせを適時行った。

回数	実施日	時 間	場 所	従事者	備 考
1	4月18日（月）	19時30分～21時30分	Zoom	7	運営会議
2	4月23日（土）	19時30分～21時30分	Zoom	10	のびっばミーティング
3	4月28日（木）	10時～12時	ゆう杉並	4	児童青少年課との打ち合わせ
4	5月23日（月）	19時30分～21時30分	Zoom	6	運営会議
5	5月28日（土）	19時30分～21時30分	Zoom	10	のびっばミーティング
6	6月20日（月）	19時30分～21時30分	Zoom	6	運営会議
7	6月25日（土）	19時30分～21時30分	Zoom	10	のびっばミーティング
8	7月18日（月）	19時30分～21時30分	Zoom	7	運営会議
9	7月30日（土）	19時30分～21時30分	Zoom	10	のびっばミーティング
10	8月8日（月）	19時30分～21時30分	Zoom	7	運営委員会
11	8月27日（土）	19時30分～21時30分	Zoom	10	のびっばミーティング
12	9月19日（月）	19時30分～21時30分	Zoom	6	運営会議
13	9月24日（土）	19時30分～21時30分	Zoom	10	のびっばミーティング
14	10月17日（月）	19時30分～21時30分	Zoom	6	運営会議
15	10月22日（土）	19時30分～21時30分	Zoom	10	のびっばミーティング
16	11月21日（月）	19時30分～21時30分	Zoom	6	運営会議
17	11月26日（土）	19時30分～21時30分	Zoom	10	のびっばミーティング
18	12月19日（月）	19時30分～21時30分	Zoom	6	運営会議
19	1月14日（土）	19時30分～21時30分	Zoom	10	のびっばミーティング
20	1月16日（月）	19時30分～21時30分	Zoom	6	運営会議
21	2月14日（火）	10時～12時	ゆう杉並	4	児童青少年課と打ち合わせ （モニタリング）
22	2月20日（月）	19時30分～21時30分	Zoom	6	運営会議
23	2月25日（土）	19時30分～21時30分	Zoom	10	のびっばミーティング
24	3月20日（土）	19時30分～21時30分	Zoom	6	運営会議
25	3月25日（土）	19時30分～21時30分	Zoom	10	のびっばミーティング

(2) 冒険遊び場（プレーパーク）の運営に関わる人材の育成事業

◎子どもの育ちを真剣に考える講座

家庭教育講座「知っとく!子どもに寄り添う「肝心かなめ」～冒険遊び場から学ぶ～」 実施

実施日時：2023年1月29日(日) 13時30分～16時30分

実施場所：阿佐谷地域区民センター 第1.2.3集会室

講師：関戸博樹氏 日本冒険遊び場づくり協会代表

参加費：無料

共催：杉並区

実施内容：講義動画視聴（関戸氏担当）、ワークショップ（本会担当）

参加者：19人 従事者：7人

・講師との事前打ち合わせ

実施日時：2022年12月28日(水)19時30分～20時30分 (Zoom)

2023年1月21日(土)21時～22時 (Zoom)

従事者：7名

(3) 子育て支援に関する事業

◎木育ひろば 柏の宮公園(冬期は管理棟2階)で親子向けに5回行った。

2019年度末から昨年度まで、この活動は中止していたが、今年度10月より再開した。

目的:乳幼児を育てる親の子育て支援

子どもの冒険遊び場デビューのきっかけになる活動

対象:乳幼児期の子どもと親

内容:木製の良質なおもちゃを通して、子どもと遊びながら、見守りや子育て支援の事業を行った。

成果:公園内にいる乳幼児親子の参加がたくさんあり、その後杉並冒険あそび場☆のびっぴひろばに参加している。

回数	実施日	時間	子ども	大人	合計	従事者
1	10月12日(水)	10時30分～12時	10	9	19	4
2	11月9日(水)	10時30分～12時	12	13	25	3
3	12月14日(水)	10時30分～12時	8	8	16	3
4	2月8日(水)	10時30分～12時	8	9	17	6
5	3月8日(水)	10時30分～12時	5	6	11	3
合計			43	45	88	19

※木製のおもちゃは、2013年度、おもちゃ美術館・オイスカ・サミット・杉並社会福祉協議会で構成されているプロジェクトにより寄贈された。



(4) その他、本会の目的を達成するための事業

◎公園育て組（柏の宮公園）

杉並区と「すぎなみ公園育て組(柏の宮公園)協定書」を締結している「柏の宮公園くらぶ」に所属しており、柏の宮公園憲章に基づく活動、管理、運営、企画、PR、調整などを行った。

- ・運営委員会 毎月第1火曜日 10時～12時 従事者 2名
- ・みちくさひろば

管理棟2階学習室または公園内を会場とし、主として子どもたちを対象にした体験型行事を行った。

回数	実施日	時間	参加者	従事者	内容
1	5月25日(水)	13時30分～16時	15	3	「ハチを知ろう！」
	8月24日(水)	コロナ感染者の増加に伴い中止	—	—	「くるくる廻る人形」
2	9月21日(水)	13時30分～16時	10	3	「竹で楽器を作ってみよう」
3	1月18日(水)	13時30分～16時	22	3	「風とあそぼう 凧づくり」
合計			47	9	

◎社会福祉法人杉並区社会福祉協議会への委員派遣

昨年度まで社会福祉法人杉並区社会福祉協議会 杉並ボランティアセンターからの依頼により運営委員を1名派遣していたが、任期満了ということで、終了となった。

Ⅲ. その他の事業に関する事項

(1) イベント等での物品の販売事業

- ・オリジナルTシャツの販売を行った。



(2) 紙媒体、電子媒体への広告掲載事業

本年度は実施せず。

IV. 会議の開催に関する事項

1. 第8回通常総会

- 日 時 : 令和4年(2022年)6月4日(土) 10時30分~11時30分
- 開催方法 :
新型コロナウイルス感染予防対策のために、事前に総会資料を送付して、Zoomによる集会とし相互の音声による意思疎通を確認して開始した。定款28条に則った電子的方法による表決権(議決権行使書)とネット会議をもって決議し開催とした
- 出席者: 22名(ネット参加10名 表決権参加12名) 会員総数28名
- 審議事項と決議の結果
 - (1) 第1号議案 議長と議事録署名人の選出 満場一致で可決
議長: 高橋 達也 議事録署名人: 伊藤益子・吉田阿津子
 - (2) 第2号議案 2021年度(令和3年度)事業報告 満場一致で可決
 - (3) 第3号議案 2021年度(令和3年度)決算及び監事監査報告 満場一致で可決
 - (4) 第4号議案 役員・監査の選出(任期令和4年~7月1日~令和6年6月30日迄)
満場一致で可決
役員 鎌田あつ子・丹羽史泰・吉田阿津子・伊藤益子・高橋達也
越智眞紀・能登山明美
監事 齋藤尚久

2. 理事会

第14回理事会

- 日 時 : 令和4年(2022)5月5日(木)10時~12時
- 会 場 : 新型コロナウイルス感染防止対策として、Zoom上の会議で決議することとし、相互の音声による意思疎通を確認して理事会を開催した。
- 出席者: 鎌田あつ子・丹羽史泰・吉田阿津子・能登山明美・伊藤益子・越智眞紀
高橋達也・齋藤尚久
- 審議事項
 - 議長選出 鎌田あつ子
 - 議事録署名人の選出に関する事項
吉田阿津子・伊藤益子
 - *1号議案 2021年度(令和3年度)事業報告・決算報告の承認
 - *2号議案 2022年度(令和4年度)事業計画・予算案の承認
 - *3号議案 役員・監査候補者選出の件
役員候補 鎌田あつ子・丹羽史泰・吉田阿津子・伊藤益子・高橋達也
越智眞紀・能登山明美
監事候補 齋藤尚久
 - *4号議案 その他総会に関する事項
6月4日(土)10時からオンライン総会に関する事務事項を審議する事とした。

第15回理事会

○日 時：令和4年(2022)6月4日(土)11時30分～12時

○会 場：新型コロナウイルス感染防止対策として、Zoom上の会議で決議することとし、相互の音声による意思疎通を確認して理事会を開催した。

○出席者：鎌田あつ子・丹羽史泰・吉田阿津子・能登山明美・伊藤益子・越智真紀

○審議事項

議長選出 鎌田あつ子

議事録署名人の選出に関する事項

吉田阿津子・伊藤益子

* 審議事項 代表理事・副代表理事の選出

議長は定款13条2の規定に基づき、代表理事1名 副代表理事2名を選出したい旨諮ったところ
全員一致をもって、以下の者が選出され、被選定者は就任を承諾した。

代表理事 鎌田あつ子

副代表理事 丹羽史泰・吉田阿津子

3. 親睦会

○日 時：2022年6月4日(土) 18時～20時 Zoomによるオンライン親睦会

今年度もZoomによる会員の懇親を深める時間を持った。冒険遊び場活動のスライドショーによる報告と、子ども条例に関する意見交換を行った。