

りようたいしょうしゃ
★利用対象者

※ 以下の条件に当てはまる方です。

- ① 杉並区に在住している方
- ② 障害があると診断された方
障害者手帳はお持ちでなくても、
相談に応じています。
- ③ 働きたいとお考えの方
- ④ 主治医から就労可能との診断
を受けている方
(精神保健福祉手帳をお持ちの方)

りようりょう
★利用料

前年の世帯またはご本人の収入
状況により利用料が異なります。

住民税非課税世帯 (前年の収入が概ね300万円未満) (生活保護を答む)	0円
住民税課税世帯 (前年の収入が概ね600万円未満)	9,300円
上記以外 (前年の収入が概ね600万円以上)	37,200円

しゅうろういこうしえん りようきかん
★就労移行支援の利用期間

さいちょう ねんかん
最長2年間

りよう ひつよう じむてつづ
★利用に必要な事務手続き

ご利用には、お住まいの区市町村に
障害福祉サービス利用申請をして、
支給決定された受給者証が必要と
なります。

すぎなみ あんない
ワークサポート杉並のご案内



〒168-0072
すぎなみくたかいどひがし
杉並区高井戸東 4-10-26
TEL 03-5346-3250
FAX 03-5346-3253
w.s.s@sugi-jigyodan.or.jp
つうしょようび じかん
通所曜日・時間
げつ きん
(月)~(金) 10:00~16:00
(しゅくじつ ねんまつねんし のぞ
(祝日・年末年始を除きます。))



らうつうきかん
交通機関

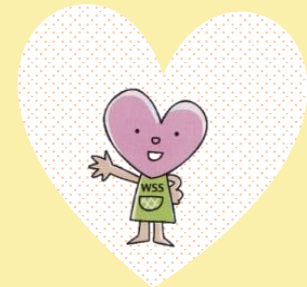
- 荻窪駅から
荻窪駅南口3・4番のりばから五日市街道営業所
行き、戸花公園駅行き、
北野行きバスに乗り、
「柳窪」下車徒歩2分
- 高井戸駅から
高井戸駅バス停から荻窪
行きバスに乗り、「柳窪」
下車徒歩2分
または高井戸駅から徒歩
15分
- 吉祥寺駅から
吉祥寺駅北口6番のりば
から中野駅行きのバスに
乗り、「柳窪」下車徒歩2分
- 中野駅から
中野駅南口5番のりばから
吉祥寺駅行きのバスに
乗り、「柳窪」下車徒歩2分

2024年4月作成

WORK SUPPORT SUGINAMI
すぎなみ
ワークサポート杉並

しゅうろういこうしえんじぎょうじよ しゅうろうていやくしえんじぎょうじよ
就労移行支援事業所・就労定着支援事業所

すぎなみくしょうがいしゃ
杉並区障害者
こよう しえん
雇用支援センター



すぎなみくしょうがいしゃこようしえん
杉並区障害者雇用支援センターは、
ワークサポート杉並が開設している就労
移行支援・就労定着支援事業所です。
就職するための訓練をして、就職を
目指します。また、就職後の支援を受けて
安定した勤務を目指します。

なお、ワークサポート杉並は杉並区が出資
して設立した公益財団法人で、杉並区
障害者雇用支援事業団の通称です。

★就労移行支援の利用までの流れ

そう だん
相談

らいしょ せうだん じせん だんわ
来所によるご相談は事前に電話などで
ご予約をお願いしています。

めんだん けんがく
面談・見学

いちにちたいけん
一日体験

かかんじっしゅう
5日間実習

すきなみ りょうとうろく
ワークサポート杉並の利用登録

しょうがいふくし りょうしんせい
障害福祉サービス利用申請

す くしちやうそん しんせい
お住まいの区市町村に申請します。
すきなみく ばあい しょうがいじやくかしょうがい
杉並区の場合は、障害者施策課障害
ふくし かがり うけつけ まどぐち
福祉サービス係が受付の窓口です。

とくていせうだんしえん
**特定相談支援
事業所による
計画相談**

す くしちやうそん
お住まいの区市町村に
ご相談ください。

りょうけいやく りょうかいし
利用契約・利用開始

★訓練プログラム

	げつ 月	か 火	すい 水	もく 木	きん 金
10:00~10:15	あさのミーティング (身だしなみチェック、準備体操、室内清掃)				
10:15~10:30	グループワーク (体調確認、自己紹介練習、メモ取り練習、ニュース発表)				
10:30~11:00	げつよう 月曜ミーティング	グループミーティング	せいしんしょうがい 精神障害プログラム または せいしんしょうがい 発達障害プログラム	せいしかつくんれん 生活訓練プログラム または けいさぎょう 軽作業プログラム	あいきつれんしゅう 挨拶練習プログラム えすえすていー つぎ かい SST (月2回ずつ) または けいさぎょう 軽作業プログラム
11:00~12:00	びーしー PCプログラム または けいさぎょう 軽作業プログラム	びーしー PCプログラム または けいさぎょう 軽作業プログラム	または けいさぎょう 軽作業プログラム	または けいさぎょう 軽作業プログラム	または けいさぎょう 軽作業プログラム
12:00~13:00	ちゆうしょく きゆうけい 昼食・休憩				
13:00~14:15	びーしー PCプログラム または けいさぎょう 軽作業プログラム				
14:15~14:30	ふんせうけい 15分休憩				
14:30~15:15	しごと 仕事プログラム または けいさぎょう 軽作業プログラム	がくしゅうじかん 学習時間プログラム りょうしや しかいしんこう (利用者による司会進行)	びーしー PCプログラム または けいさぎょう 軽作業プログラム	かんじれんしゅう 漢字練習プログラム	しゅうかん ふ かせ 1週間の振り返り
15:15~15:45	かせのミーティング (日誌記入、1日の振り返り)				

か もく
(火)(木)はスーツ着用の正装日となっています。

くんれん つう せいかつ ととの しょうぎやうじゆんびせい たか しょうぎやうひやうか しせつがいじっしゅう さいよう ぜんてい
訓練プログラムを通じて生活リズムを整えて、職業準備性を高め、職業評価、施設外実習、採用を前提と
しない職場実習、ハローワークでの求人検索同行や履歴書等の確認、面接同行などの支援を行います。
しゅうしよく げつかん しょうばていしやくしえん しえん おこな
就職してから6か月間、職場定着支援の支援を行います。

しゅうろうていちゃくしえん
就労定着支援
だんわせうだん めんだん しょうばほうちん あんてい なが はたら つづけ しえん おこな
電話相談や面談、職場訪問など、安定して長く働き続けられる支援を行います。

★支援の対象者；就労移行支援事業を利用して、就職6か月後の方

★利用期間；最長3年間

